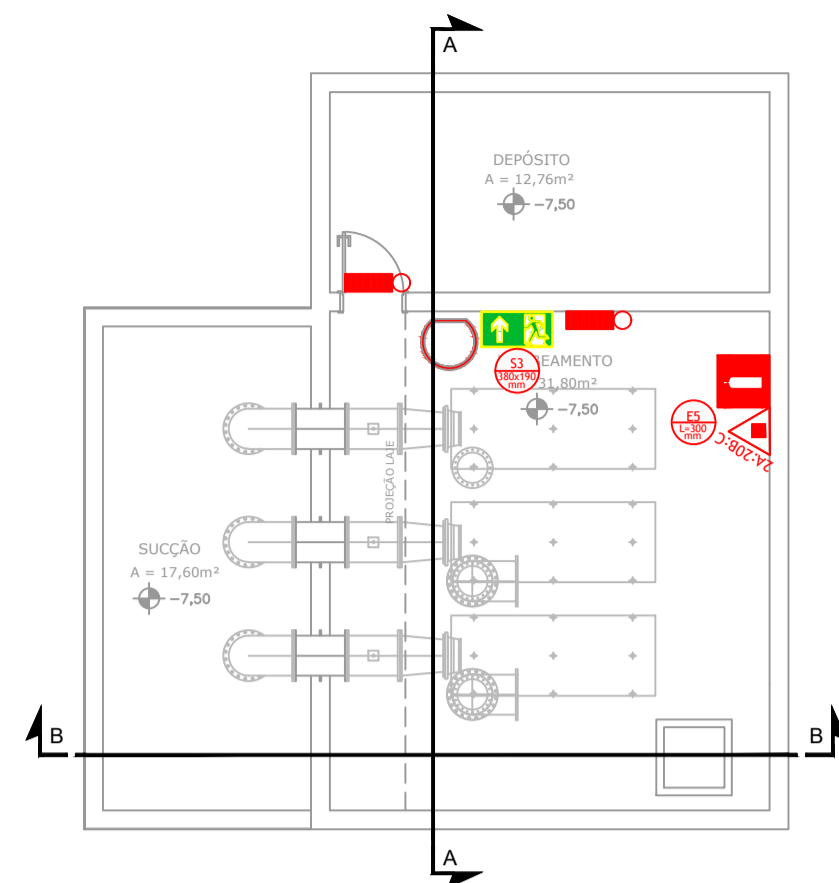
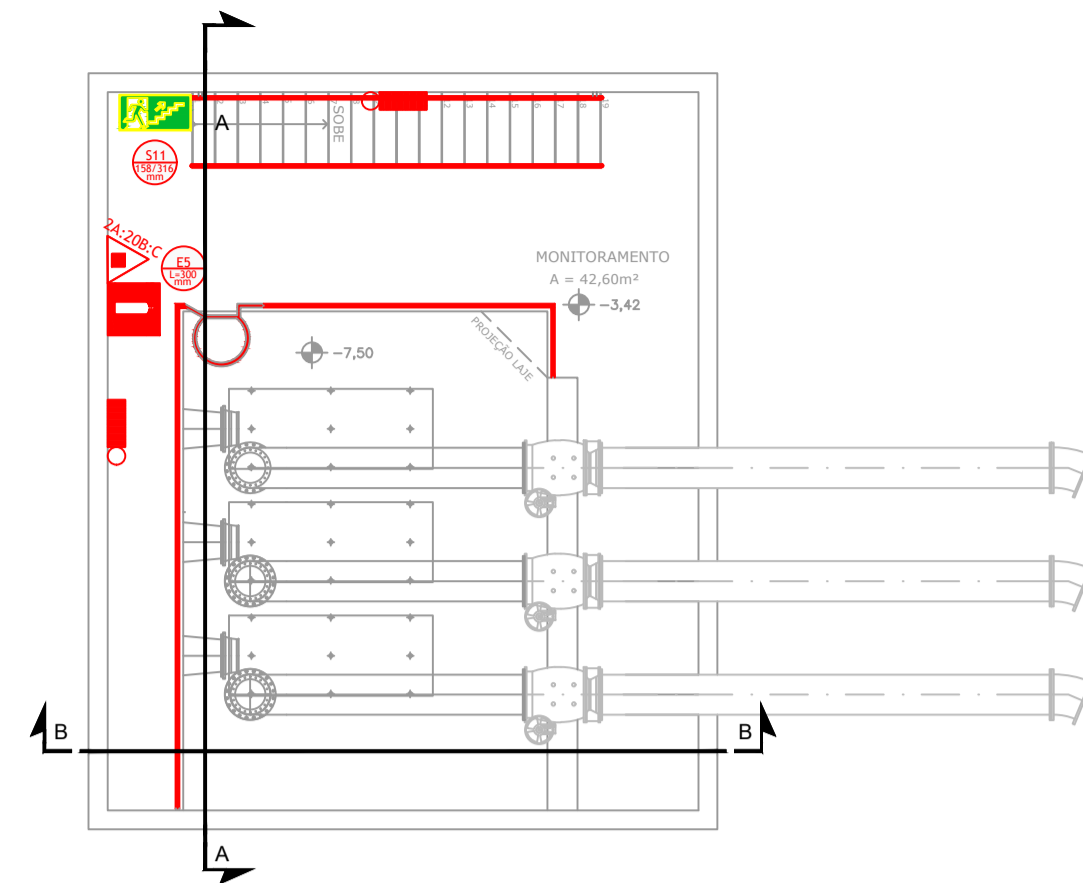


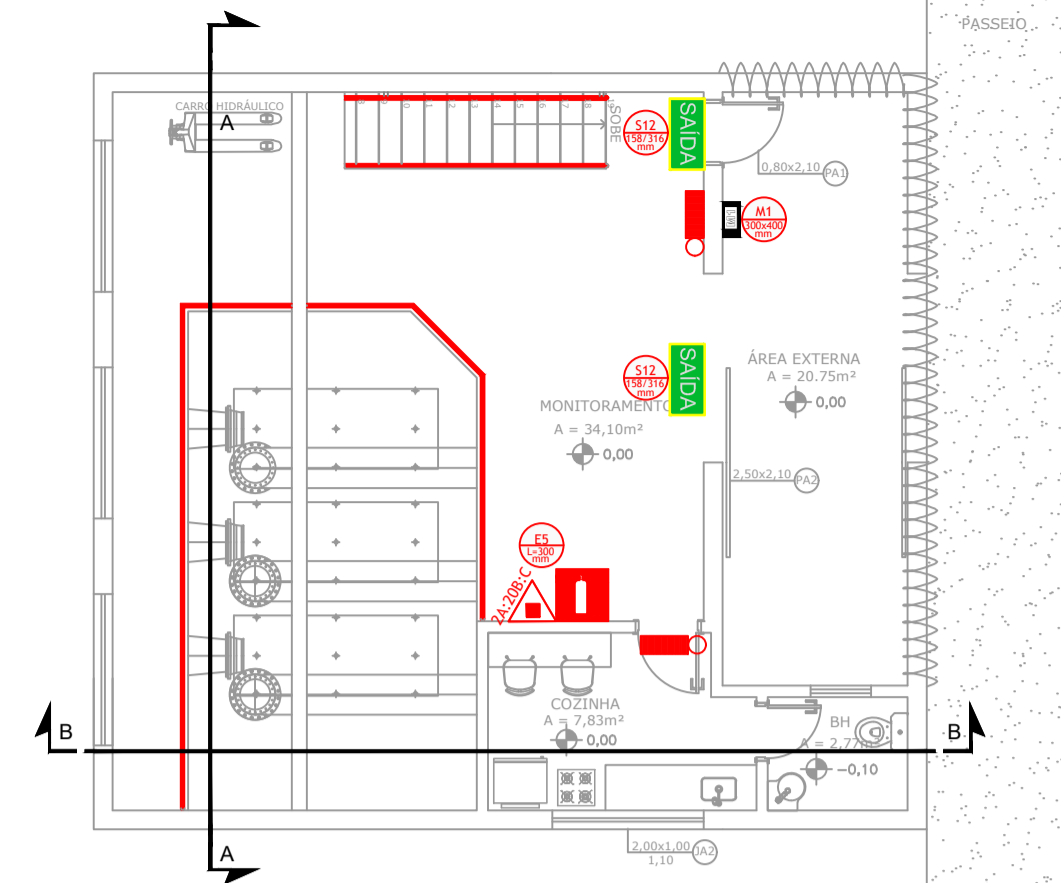
PROJETO DE PREVENÇÃO E COMBATE A INCÊNDIO DO SISTEMA DE BOMBEAMENTO CONTRA ENCHENTES - DIQUINHA
ESCALA INDICADA



PLANTA BAIXA - SUBSOLO 2
Escala: 1:100



PLANTA BAIXA - SUBSOLO 1
Escala: 1:100



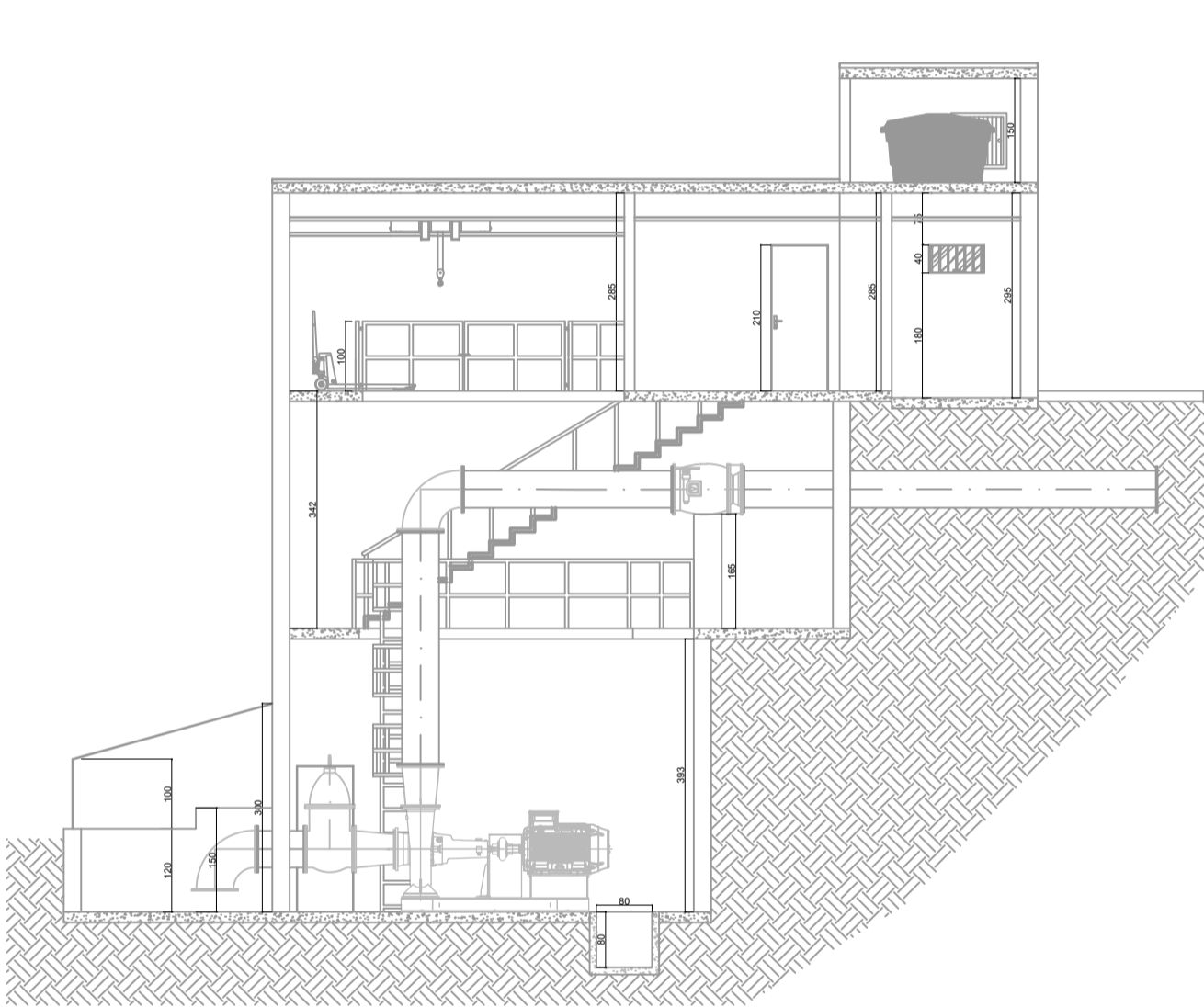
PLANTA BAIXA TÉRREO
Escala: 1:100



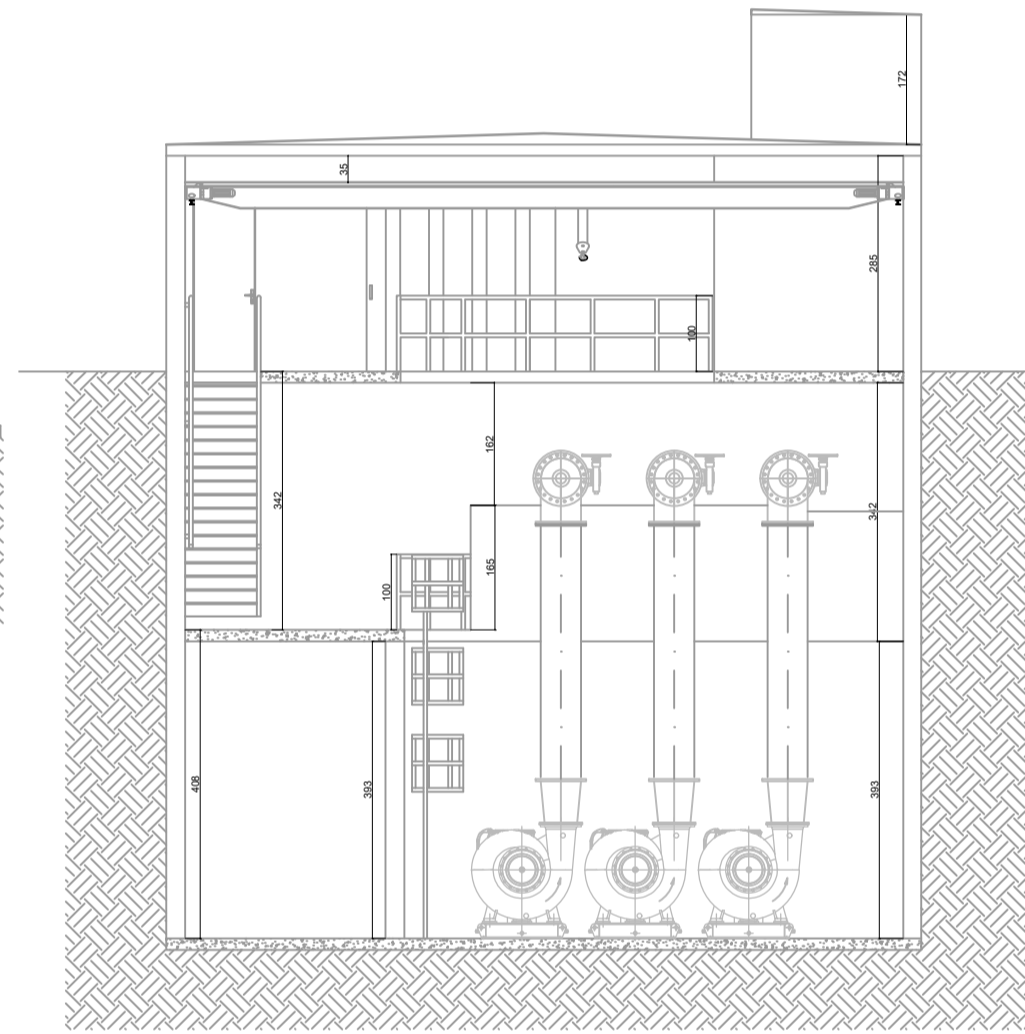
PLANTA BAIXA COBERTURA
Escala: 1:100



PLANTA BAIXA - CAIXA D'ÁGUA
Escala: 1:100



CORTE B-B
Escala: 1:100



CORTE A-A
Escala: 1:100



FACHADA
Escala: 1:100

QUADRO DE ÁREAS	
ÁREA TOTAL	215,5 m²

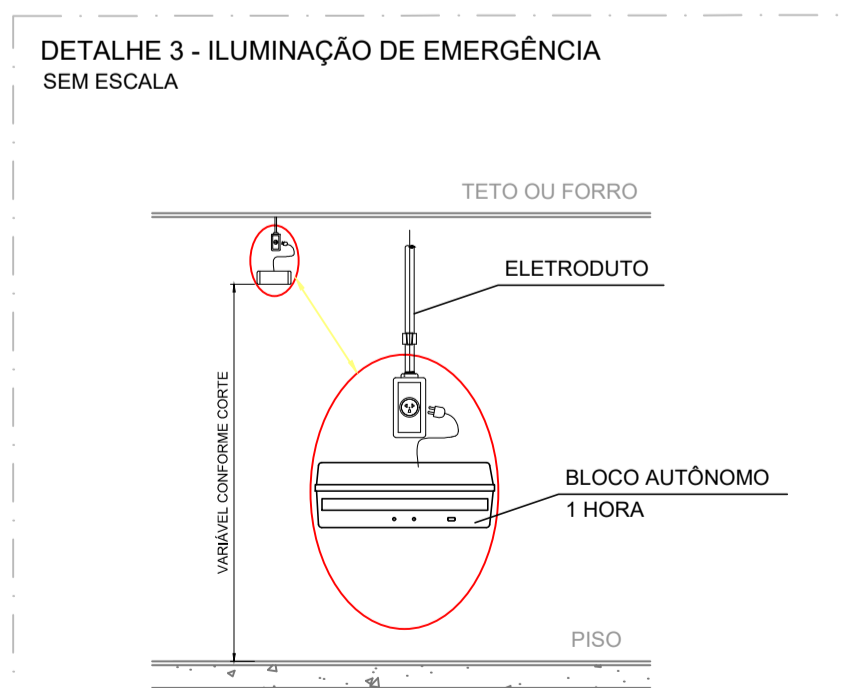
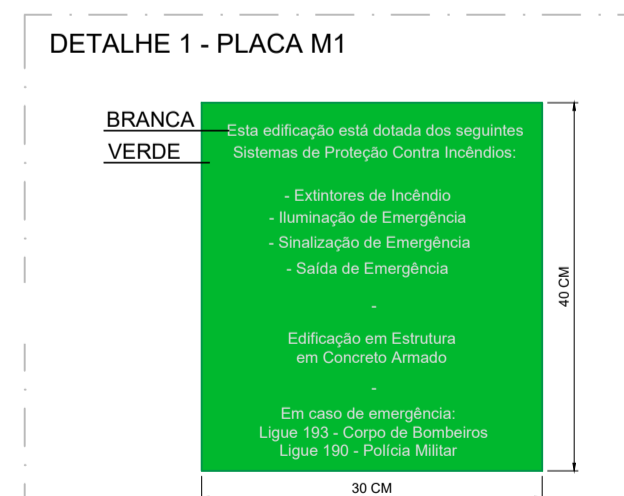
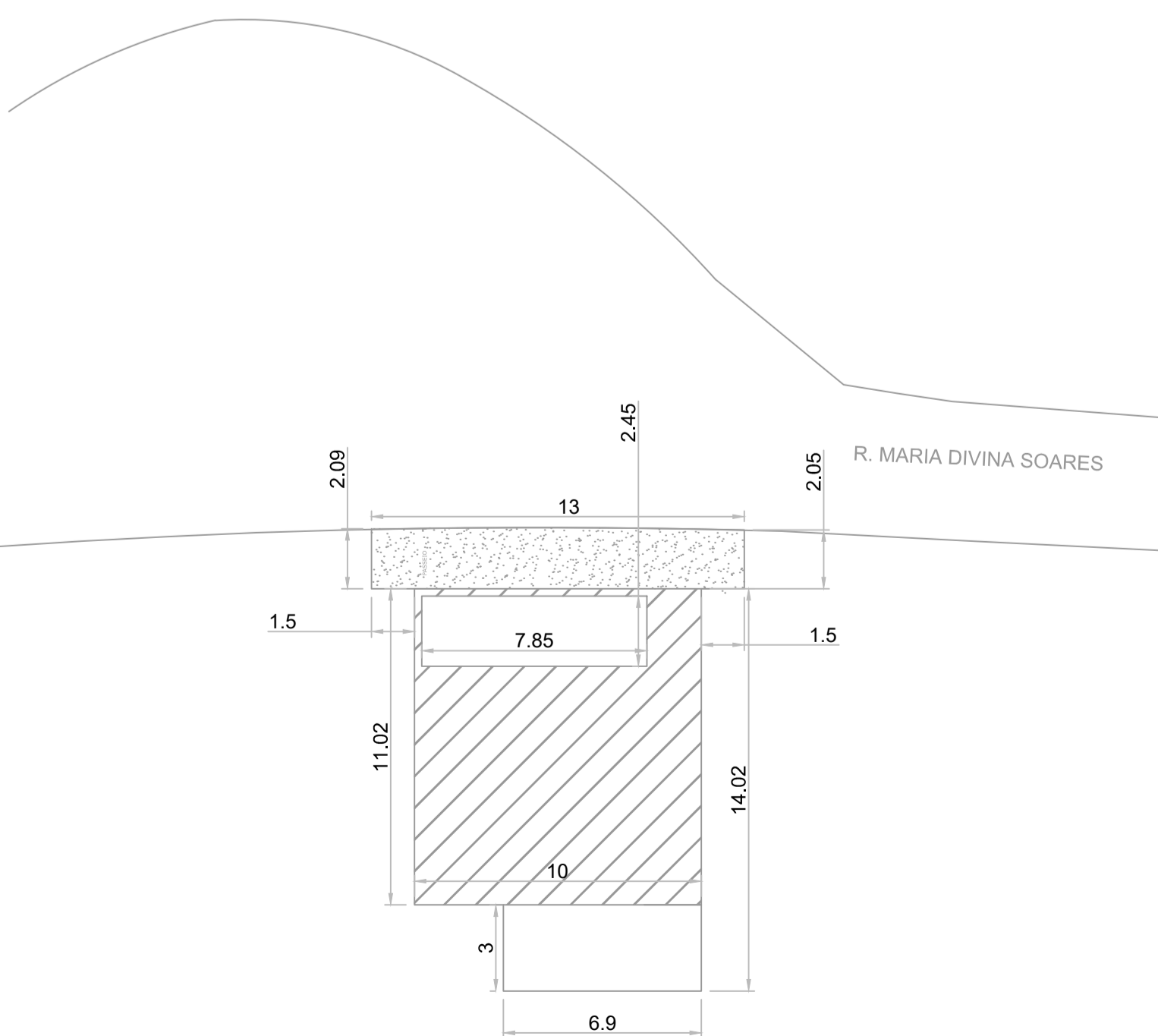
LEGENDA SÍMBOLOS GRÁFICOS			
EQUIPAMENTOS INSTALADOS			
ITEM	INSTALADOS	SÍMBOLO	
EXTINTORES	CARGA DE PÓ ABC	03	
OUTROS	ILUMINAÇÃO DE EMERGÊNCIA	06	

ANEXO K - MEDIDAS DE SEGURANÇA	
INFORMATIVO - MEDIDAS DE SEGURANÇA	
EXTINTORES IT 16	CARGA DE PÓ ABC 2A-20B-C - (03 UNIDADES)
ILUMINAÇÃO DE EMERGÊNCIA	06 UNIDADES CONFORME IT-13
ALARME E DETECÇÃO	NÃO EXIGIDO
HIDRANTES	NÃO EXIGIDO
SINALIZAÇÃO DE EMERGÊNCIA	8 UNIDADES CONFORME IT-15
BRIGADA DE INCÊNDIO	NÃO EXIGIDO

SÍMBOLOGIA PARA A SINALIZAÇÃO DE EMERGÊNCIA						
SINALIZAÇÃO DE ORIENTAÇÃO E SALVAMENTO						
CODIGO	INSTALADOS	IDENTIF.	SÍMBOLO	SIGNIFICADO	FORMA E COR	APLICAÇÃO
S3	01	S3 380x190 mm		SAÍDA DE EMERGÊNCIA	PLACA COM SIMBOLOGIA RETANGULAR FUNDO VERDE E PICTOGRAMA FOTOLUMINESCENTE	INDICAÇÃO DE UMA SAÍDA DE EMERGÊNCIA A SER FIXADA ACIMA DA PORTA, PARA INDICAR SEU ACESSO
S11	01	S11 158/316 mm		SAÍDA DE EMERGÊNCIA	SÍMBOLO RETANGULAR FUNDO VERDE PICTOGRAMA FOTOLUMINESCENTE	INDICAÇÃO DO SENTIDO DE FUGA NO INTERIOR DAS ESCADAS, INDICA DIREITA OU ESQUERDA, DESCENDO OU SUBINDO
S12	02	S12 380x190 mm		SAÍDA DE EMERGÊNCIA	SÍMBOLO RETANGULAR FUNDO VERDE MENSAGEM SAÍDA	INDICAÇÃO DA SAÍDA DE EMERGÊNCIA, COM OU SEM COMPLEMENTAÇÃO DO PICTOGRAMA FOTOLUMINESCENTE (SETA OU IMAGEM, AMBOS)
M1	01	M1 300x400 cm		VER DETALHE SINALIZAÇÃO NO PROJETO	INDICAÇÕES DOS SISTEMAS DE PROTEÇÃO CONTRA INCÊNDIO NA EDIFICAÇÃO	SÍMBOLO QUADRADA OU RETANGULAR FUNDO VERDE MENSAGEM INDICANDO NÚMERO DO PAVIMENTO

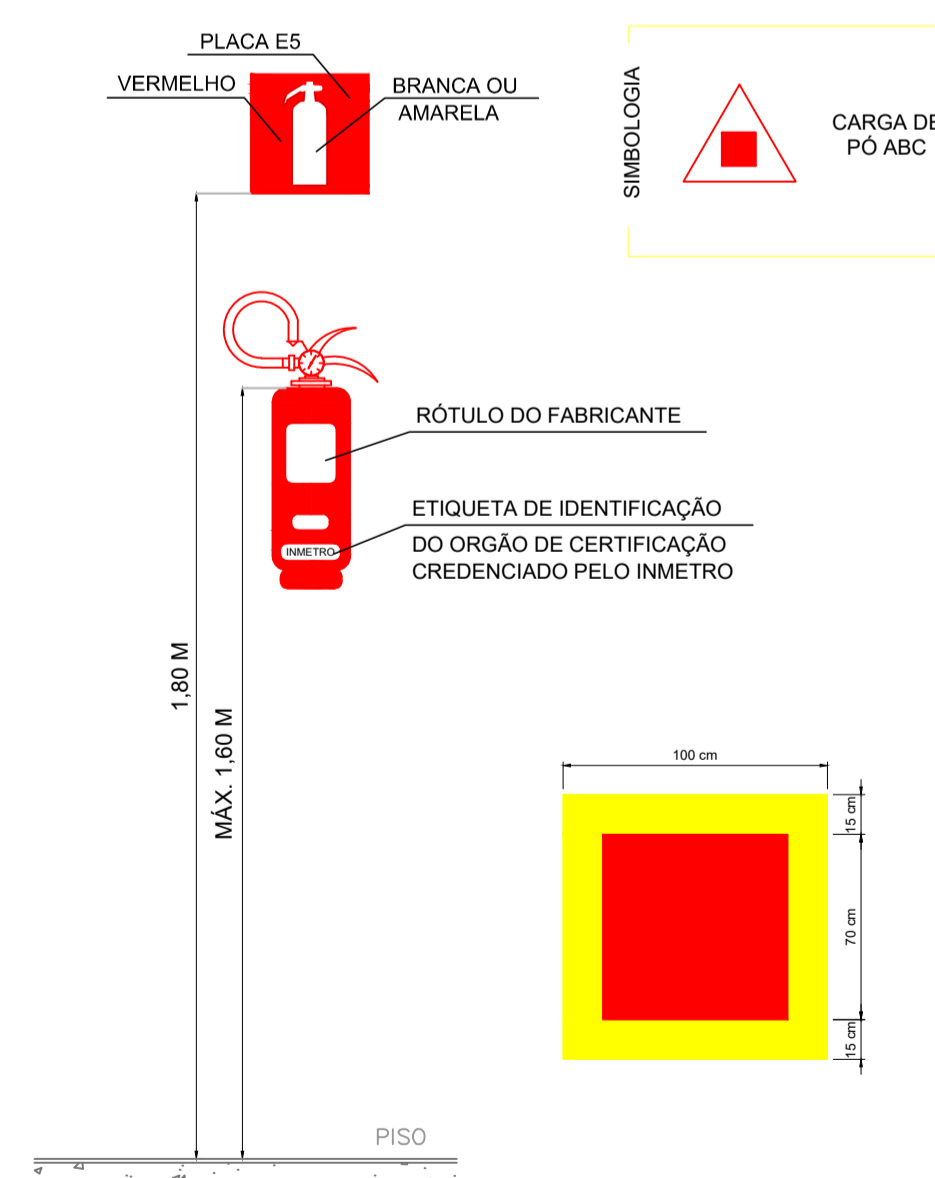
SINALIZAÇÃO DE EQUIPAMENTOS DE COMBATE A INCÊNDIO						
CODIGO	INSTALADOS	IDENTIF.	SÍMBOLO	SIGNIFICADO	FORMA E COR	APLICAÇÃO
E5	03	E5 L=300 mm		EXTINTOR DE INCÊNDIO	SÍMBOLO QUADRADA FUNDO VERMELHA PICTOGRAMA FOTOLUMINESCENTE	INDICAÇÃO DE LOCALIZAÇÃO DOS EXTINTORES DE INCÊNDIO
E12	03			SINALIZAÇÃO DE SOLO PARA EQUIPAMENTOS DE COMBATE A INCÊNDIO HIDRANTES E EXTINTORES	SÍMBOLO QUADRADA (1,00M x 1,00M) FUNDO VERMELHA (0,70M x 0,70M) PICTOGRAMA BORDA AMARELA (BARRIGADA-15CM)	INDICAÇÃO DE LOCALIZAÇÃO DOS EQUIPAMENTOS DE COMBATE A INCÊNDIO PARA EVITAR OBSTRUÇÃO

- NOTAS
- MEDIDAS E NÍVEIS EM METROS;
 - VERIFICAR DETALHES PARA INSTALAÇÃO DOS ELEMENTOS DE SEGURANÇA;
 - ALTERAÇÕES NESTE PROJETO SOMENTE COM AUTORIZAÇÃO EXPRESSA DA EMPRESA PROJETISTA;
- REFERÊNCIAS:
- PLANILHA DE QUANTITATIVOS;
 - MEMORIAL DESCRITIVO E ESPECIFICAÇÕES TÉCNICAS.



- NOTAS - ILUMINAÇÃO DE EMERGÊNCIA:
- TIPO DE SISTEMA: CONJUNTO DE BLOCOS AUTÔNOMOS
 - TIPO DE LÂMPADA: FLUORESCENTE OU LED
 - POTÊNCIA: 20 W
 - TENSÃO: 110V/220V
 - FLUXO LUMINOSO NOMINAL: 5 LUX
 - ÂNGULO DA DISPERSÃO DA LUZ: 180 GRAUS
 - VIDA ÚTIL DO ELEMENTO GERADOR DE LUZ: 02 ANOS
 - O SISTEMA DE ILUMINAÇÃO DE EMERGÊNCIA DEVERÁ FUNCIONAR NA FALTA DE ENERGIA ELÉTRICA POR UM PERÍODO MÍNIMO DE 01 HORA

DETALHE 4 - INST. DO EXTINTOR DE INCÊNDIO FIXADO NA PAREDE SEM ESCALA



- NOTAS - EXTINTORES:
- A SINALIZAÇÃO DEVERÁ SER FIXADA NA PAREDE LOGO ACIMA DO EQUIPAMENTO PODENDO SER CONFECCIONADO EM CHAPAS METÁLICAS, DE MADEIRAS, FIBRA OU ENTÃO PINTADOS.
 - É PERMITIDO A INSTALAÇÃO DE EXTINTORES SOBRE PISO ACABADO DESDE QUE PERMANEÇAM APOIADOS EM SUPTORES APROPRIADOS E AFIXADOS DO SOLO, COM ALTURA RECOMENDADA ENTRE 0,10M E 0,20 M DO PISO.
 - OS LOCAIS DE INSTALAÇÃO DOS EXTINTORES DEVEM POSSUIR SIMBOLOGIA E12 NO SOLO, PARA EVITAR ABSTURÇÃO DOS EQUIPAMENTOS DE COMBATE À INCÊNDIO.
 - O EXTINTOR COM AGENTE DE MÚLTIPLO USO ABC PODERÁ SUBSTITUIR QUALQUER TIPO DE EXTINTOR DE CLASSES ESPECÍFICAS A,B E C DE UMA EDIFICAÇÃO OU ÁREA DE RISCO.

REV. 00	24/08/22	EMISSÃO INICIAL	DAC
REVISÃO:	DATA :	DESCRIÇÃO:	RESP.:

CLIENTE

Prefeitura Municipal de Pouso Alegre

PROJETO

DAC Engenharia

Rua Miguel Vianna, nº 81, Sala 12
Bairro Morro Chic
CEP: 37500-080 - Itajubá / MG
Tel: (35) 3623-5720
www.dacengenharia.com.br

EMPREENDIMENTO	SISTEMA DE BOMBEAMENTO CONTRA ENCHENTES - DIQUINHA	DISCIPLINA	INCÊNDIO
ENDEREÇO	RUA MARIA DIVINA SOARES - SÃO GERALDO POUSO ALEGRE - MINAS GERAIS	FASE DO PROJETO	EXECUTIVO
ASSUNTO	PLANTA BAIXA E COBERTURA CORTES E FACHADA DETALHES E TABELAS	FOLHA Nº.	ÚNICA

DATA INICIAL	ESCALA	REVISÃO	ARQUIVO
24/08/2022	INDICADA	ROO	DAC-PMPA-BDQ-PE-INC-ROO.DWG